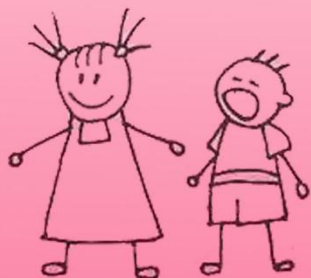


หญิงตั้งครรภ์สามารถขอรับเอกสาร (ดร.01)
และลงทะเบียนได้ตั้งแต่
วันที่ 15 กันยายน 2558 – 31 มีนาคม 2559
ที่องค์การบริหารส่วนตำบลหรือเทศบาล
ตามถิ่นที่อยู่

เอกสารประกอบการลงทะเบียน

1. แบบลงทะเบียนเพื่อขอรับสิทธิ์ฯ (ดร.01)
(รับได้ที่ลงทะเบียน)
2. แบบรับรองสถานะของครัวเรือน (ดร.02)
ที่ได้รับการรับรองแล้ว
3. สำเนาบัตรประจำตัวประชาชนของหญิงตั้งครรภ์
4. สำเนาเอกสารฝากการตั้งครรภ์ หรือสมุดบันทึกสุขภาพ
แม่และเด็ก หน้า 1
5. สำเนาสูติบัตรเด็กแรกเกิด (นำมายื่นหลังคลอด)
6. สำเนาสมุดบัญชีธนาคารกรุงไทย
(กรณีประสงค์รับเงินผ่านบัญชีธนาคาร)



ลงทะเบียนหลังวันที่ ๓๑ มีนาคม ๒๕๕๙ ได้ที่ พมจ.สุราษฎร์ธานี

การรับเงิน

- รับเงินสดที่สำนักงานพัฒนาสังคมและความมั่นคงของมนุษย์
จังหวัดแม่ฮ่องสอน
- โอนเงินเข้าบัญชีธนาคารกรุงไทยที่แจ้งไว้ในแบบ
ลงทะเบียนฯ (ดย.01)
- จะจ่ายให้เฉพาะผู้ลงทะเบียนและเฉพาะผู้ที่คลอดระหว่างวันที่
1 ตุลาคม 2558 ถึง 30 กันยายน 2559

สอบถามข้อมูลเพิ่มเติม ร้องเรียน หรือเสนอแนะ ได้ที่

องค์การบริหารส่วนตำบล เทศบาล
สำนักงานพัฒนาสังคมและความมั่นคงของมนุษย์จังหวัดสุราษฎร์ธานี
โทร. ๐-๗๗๓๕-๕๐๘๐-๑
www.surathain.m-society.go.th
กรมกิจการเด็กและเยาวชน (ดย.) โทร. ๐-๒๖๕-๖๕๓๒
ศูนย์ช่วยเหลือสังคม OSCC โทร. ๑๓๐๐ ตลอด ๒๔ ชั่วโมง
www.dcy.go.th

ดาวน์โหลดเอกสารได้ที่

<http://www.maehongson.m-society.go.th/?p=1933>



โครงการเงินอุดหนุน เพื่อการเลี้ยงดูเด็กแรกเกิด

400 บาทต่อเดือน
เพื่อช่วยครอบครัวให้เลี้ยงดูเด็กไทย
ได้อย่างมีคุณภาพ



องค์การบริหารส่วนตำบลมะขามเตี้ย

อ.เมืองฯ จ.สุราษฎร์ธานี

โทร. ๐-๗๗๓๕-๕๐๔๗ www.makhamtia.go.th

ความเป็นมา

ตามคณะรัฐมนตรี เมื่อวันที่ 31 มีนาคม 2558 เห็นชอบโครงการเงินอุดหนุนเพื่อเลี้ยงดูเด็กแรกเกิด เป็นความตั้งใจของรัฐบาลที่จะช่วยแบ่งเบาค่าใช้จ่ายในการเลี้ยงดูเด็ก 400 บาท ต่อคน ต่อเดือน เป็นเวลา 12 เดือน

พ่อแม่สามารถใช้เงินอุดหนุนนี้ใช้ประโยชน์ต่อลูกน้อย เช่น ค่าเดินทาง ไปรับบริการบริการสาธารณสุข ค่าอาหาร ที่ที่ประโยชน์สำหรับแม่ในช่วงเลี้ยงลูกด้วยนมแม่ ฯลฯ ซึ่งจะส่งผลให้เด็กทุกคนเติบโตอย่างมีคุณภาพ

คุณสมบัติของผู้ได้รับสิทธิ์

เงินอุดหนุนฯ จะมอบให้แก่แม่ของเด็กแรกเกิดที่มีคุณสมบัติดังนี้

1. เด็กแรกเกิด

- 1.1 เกิดระหว่างวันที่ 1 ตุลาคม 2558 ถึง 30 กันยายน 2559
- 1.2 มีสัญชาติไทย (บิดาและมารดา หรือฝ่ายใดฝ่ายหนึ่ง มีสัญชาติไทย)
- 1.3 ไม่เป็นผู้ได้รับสวัสดิการ หรือสิทธิประโยชน์อื่นใดจากหน่วยงานของรัฐหรือรัฐวิสาหกิจ ได้แก่ เงินสงเคราะห์บุตรจากกองทุนประกันสังคม สวัสดิการข้าราชการหรือรัฐวิสาหกิจ และไม่อยู่ในความดูแลของหน่วยงาน ของรัฐ เช่น บ้านพักเด็ก และครอบครัว สถานสงเคราะห์ของรัฐ
- 1.4 อยู่ในครัวเรือนยากจนและครัวเรือนที่เสี่ยงต่อความยากจน หมายถึงครัวเรือนที่สมาชิกในครัวเรือนมีรายได้เฉลี่ยต่ำกว่า 3,000 บาท ต่อคน ต่อเดือน หรือต่ำกว่า 36,000 บาท ต่อคน ต่อปี โดยนำรายได้ของสมาชิก ทั้งหมดในครอบครัว หารด้วยจำนวนสมาชิกทั้งหมดในครอบครัวซึ่งรวมเด็กแรกเกิดด้วย กรณีรายได้ไม่ชัดเจนให้ใช้ การประเมินความยากจนระดับครัวเรือน ด้วยข้อมูลสถานะของครัวเรือนมาประกอบ

โดยมีข้อเท็จจริงข้อใดข้อหนึ่ง ดังนี้

1. ครอบครัวมีภาระพึ่งพิง ได้แก่ ในครอบครัวมีคนพิการ หรือผู้สูงอายุ หรือเด็กอายุต่ำกว่า 15 ปี หรือคนว่างงาน อายุ 15-65 ปี หรือเป็นพ่อแม่เลี้ยงเดี่ยว
2. สภาพที่อยู่อาศัย สภาพบ้านชำรุดทรุดโทรม บ้านทำจากวัสดุ พื้นบ้าน เช่น ไม้ไผ่ ใบจาก หรือวัสดุเหลือใช้หรืออยู่บ้านเช่า
3. ไม่มีรถยนต์ส่วนบุคคล รถจักรยาน รถจักรยานยนต์
4. เป็นเกษตรกรมีที่ดินไม่เกิน 1 ไร่

2. หญิงตั้งครรภ์

- 2.1 มีกำหนดคลอดระหว่างวันที่ 1 ตุลาคม 2558 ถึง 30 กันยายน 2559
- 2.2 อยู่ในครัวเรือนยากจนและครัวเรือนที่เสี่ยงต่อความยากจน ที่มีการรับรองสถานะของ ครัวเรือนเรียบร้อย กรณี มารดาเด็ก เป็นคนต่างด้าว หรือไม่มีสถานะทางทะเบียนราษฎร หรือเสียชีวิต อนุโลมให้บิดาเด็ก สัญชาติไทยตามลำดับตรงทะเบียนแทนมารดา เด็กได้หลังจากเด็กเกิดแล้ว โดยให้นำเอกสารหลักฐานของ บิดาเด็ก และมารดาเด็กในกรณีดังกล่าวที่ออกให้โดยหน่วยงานของรัฐมายื่น เพื่อแสดงความจำนงขอรับสิทธิ์

การรับรองสถานะของครัวเรือน

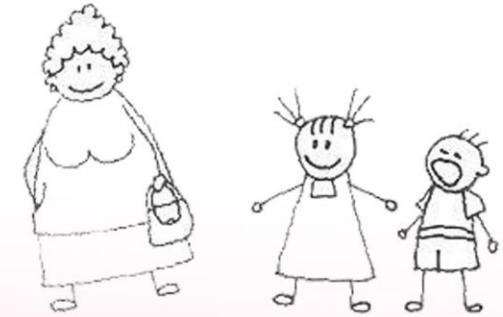
การยื่นลงทะเบียน จะต้องให้ผู้รับรอง 2 คน ลงชื่อรับรองในแบบรับรองสถานะของครัวเรือน (ดร.02) ว่าผู้ขอรับสิทธิ์มีคุณสมบัติตรงตามเป้าหมายของโครงการ

ผู้รับรองคนที่ 1

- อาสาสมัครสาธารณสุข (อสม.) หรืออาสาสมัครพัฒนาสังคม และความมั่นคงของมนุษย์ (อพม.)
- หัวหน้าบ้านพักเด็กและครอบครัว

ผู้รับรองคนที่ 2

- กำนัน หรือผู้ใหญ่บ้าน หรือปลัดเทศบาล หรือปลัดองค์การบริหารส่วนตำบล หรือ ผู้ที่ปลัดมอบหมาย
- หัวหน้าบ้านพักเด็กและครอบครัว



ขั้นตอนการลงทะเบียน

1. ผู้รับรอง 2 คน รับรองสถานะของครัวเรือน (ดร.02) ให้หญิงตั้งครรภ์ที่มีคุณสมบัติตรงตามเป้าหมาย
2. หญิงตั้งครรภ์นำเอกสาร ดร.02 พร้อมสำเนาบัตรประจำตัวประชาชนและสำเนาเอกสารการฝากครรภ์ ขอรับเอกสาร ดร.01 ยื่นลงทะเบียนที่องค์การบริหารส่วนตำบล หรือเทศบาล ตามถิ่นที่อยู่ที่มีชื่ออยู่ในทะเบียนบ้าน
3. องค์การปกครองส่วนท้องถิ่นจัดทำประกาศรายชื่อผู้ขอรับเงินอุดหนุนฯ และติดประกาศไว้ที่ทำการ 15 วัน หากไม่มีผู้ใดคัดค้านให้ถือว่าเป็นผู้มีสิทธิ์ได้รับเงินอุดหนุนฯ
4. องค์การปกครองส่วนท้องถิ่น ส่งเอกสารหลักฐานผู้ลงทะเบียน ให้ สนง.พมจ.มส.
5. หลังจากเด็กเกิด นำสูติบัตรเด็กมายื่นที่จุดลงทะเบียนเพื่อขอรับสิทธิ์และ อปท. ส่งต่อให้สนง.พมจ.เพื่อบันทึกข้อมูล